

KTY  
III  
e=0.60  
35% II  
em 100  
LPA 8:89:2

91  
KTY-1  
III  
51.0 m²  
e=0.7

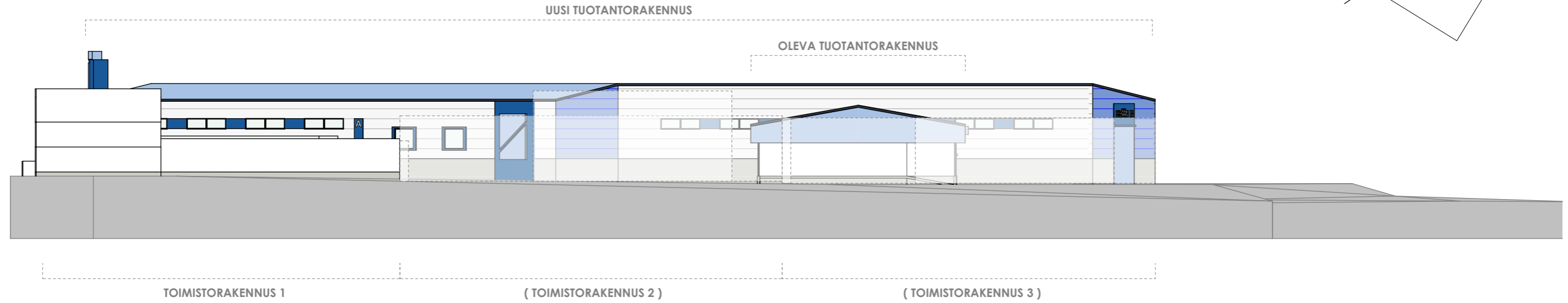
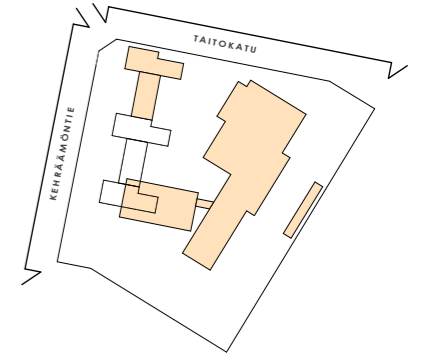
Toimisto- ja liiketila 1ap / 50 kem²  
Teollisuus, varasto 1ap / 100 kem²

VL  
SIICALAHDENRANTA  
Siikalahdenranta

ARKKITEHTUURIN PERIAATTEET

Pitkät sivut:  
 Lyhyet päädyt:  
 Pääovet ja tehosteet:  
 Toissijaiset luukut ja varusteet:

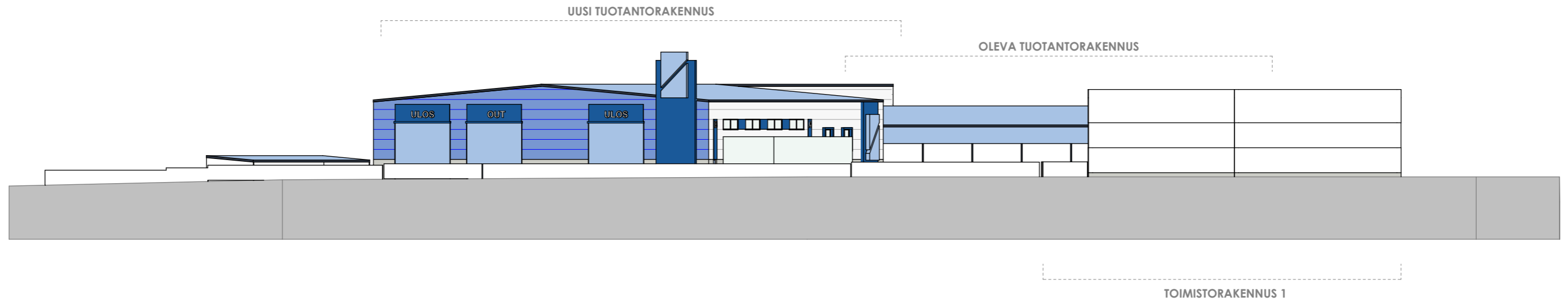
vaalean harmaa metallipintainen elementti  
 sinertävä metallipintainen elementti  
 tumman ja vaalean sininen metalli  
 vaalean harmaa metalli



01

Julkisivu länteen - Kehräämöntielle

1:500



02

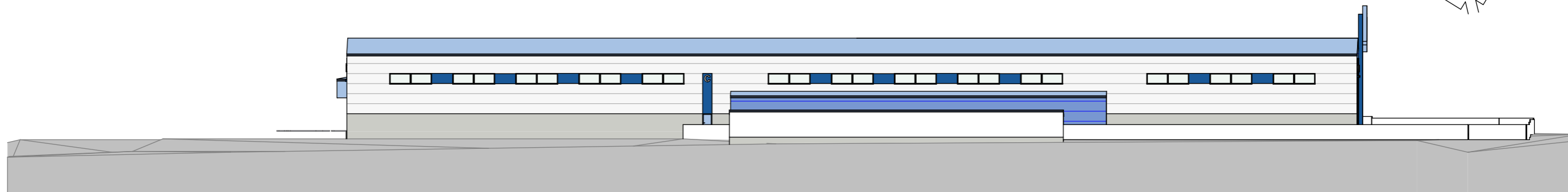
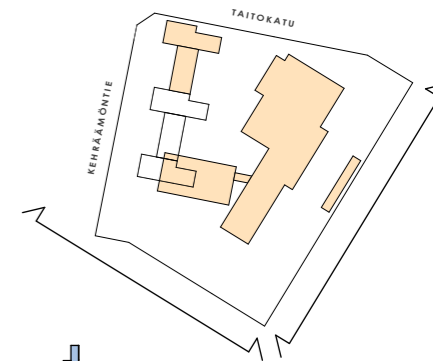
Julkisivu pohjoiseen - Taitokadulle

1:500

ARKKITEHTUURIN PERIAATTEET

Pitkät sivut:  
 Lyhyet päädyt:  
 Pääovet ja tehosteet:  
 Toissijaiset luukut ja varusteet:

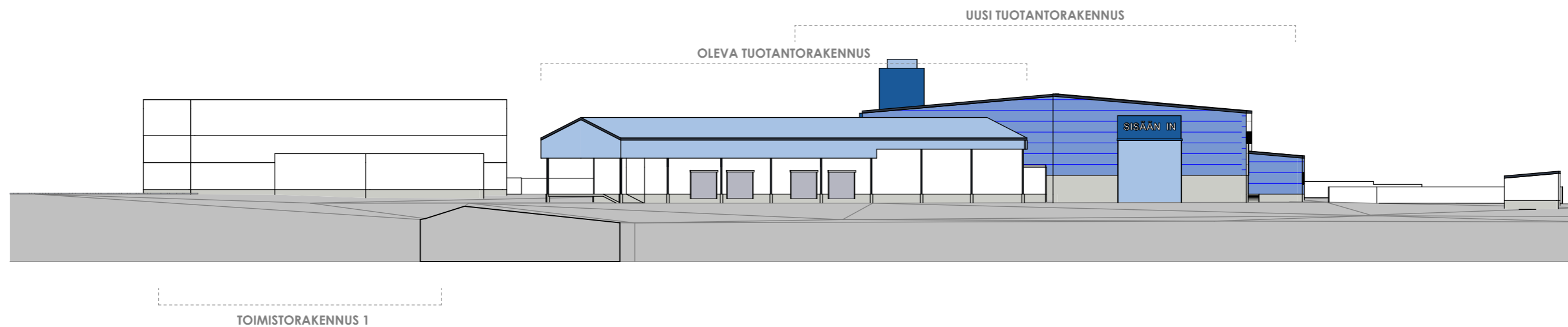
vaalean harmaa metallipintainen elementti  
 sinertävä metallipintainen elementti  
 tumman ja vaalean sininen metalli  
 vaalean harmaa metalli



03

Julkisivu kaakkoon - rantaan

1:500



04

Julkisivu lounaaseen - niitylle

1:500

## ARKKITEHTUURIN PERIAATTEET

Pitkät sivut:

Lyhyet päädyt:

Pääovet ja tehosteet:

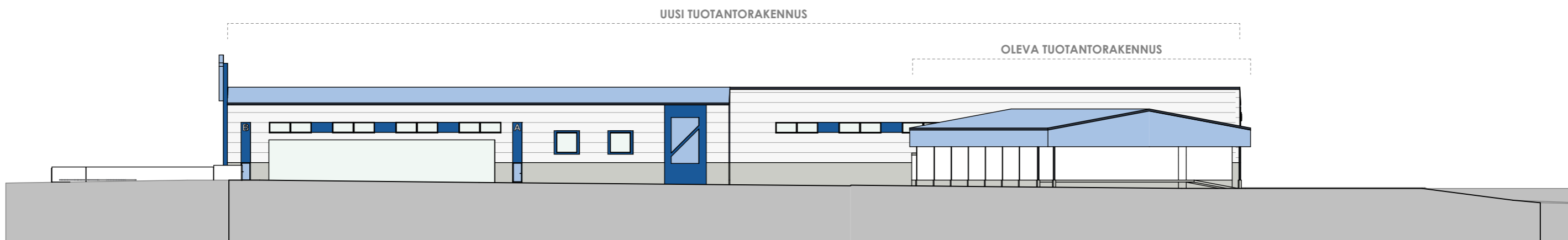
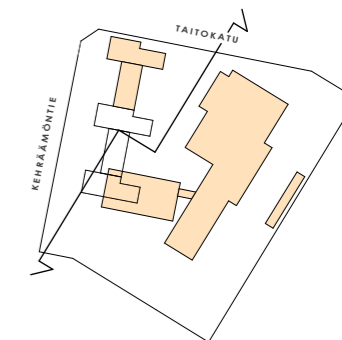
Toissijaiset luukut ja varusteet:

vaalean harmaa metallipintainen elementti

sinertävä metallipintainen elementti

tumman ja vaalean sininen metalli

vaalean harmaa metalli



## ARKKITEHTUURIN PERIAATTEET

Pitkät sivut:

Lyhyet päädyt:

Pääovet ja tehosteet:

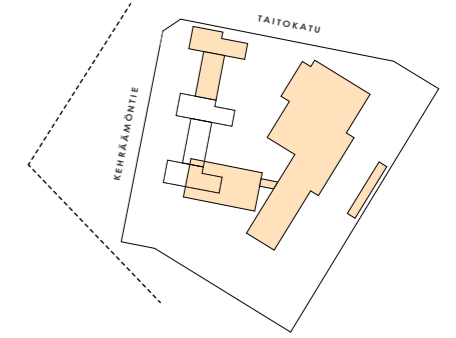
Toissijaiset luukut ja varusteet:

vaalean harmaa metallipintainen elementti

sinertävä metallipintainen elementti

tumman ja vaalean sininen metalli

vaalean harmaa metalli



## ARKKITEHTUURIN PERIAATTEET

Pitkät sivut:

Lyhyet päädyt:

Pääovet ja tehosteet:

Toissijaiset luukut ja varusteet:

vaalean harmaa metallipintainen elementti

sinertävä metallipintainen elementti

tumman ja vaalean sininen metalli

vaalean harmaa metalli

